

PROCEDURE DE VERIFICATION ET DE CONFIRMATION D'UN RESULTAT POSITIF

1. OBJET DE LA PROCEDURE

Cette procédure a pour objectif de décrire les examens de biologie complémentaires devant être réalisés par les laboratoires de biologie médicale sur le 1er prélèvement et/ou le 2e prélèvement pour confirmation et/ou autres examens complémentaires.

2. DOMAINE D'APPLICATION

La procédure s'appliquera pour l'ensemble des biologistes du territoire français devant réaliser un test de dépistage du VIH dans le cadre de l'offre **VIH TEST** suite à la demande d'un patient éligible à l'offre.

3. RÈGLES

La mise en œuvre de cette procédure suit à l'identique les modalités de réalisation du dépistage du VIH par test Elisa de la Haute Autorité de Santé (HAS) décrit dans l'argumentaire scientifique d'octobre 2008 : « Dépistage de l'infection par le VIH en France – Modalités de réalisation des tests de dépistage »

4. DOCUMENTS ASSOCIÉS

- Haute Autorité de Santé. Dépistage de l'infection par le VIH en France modalités de réalisation des tests de dépistage. Saint-Denis La Plaine: HAS; 2008. http://www.has-sante.fr/portail/upload/docs/application/pdf/2009-08/argumentaire_depistage_de_linfection_par_le_vih_en_france_-_modalites_de_realisation_des_tests_de_depistage_2009-08-10_16-06-17_175.pdf

5. DESCRIPTION DE LA PROCÉDURE

Le dépistage du VIH est réalisé au laboratoire par un test Elisa de 4e génération (Elisa mixte détectant simultanément des anticorps anti-VIH-1 et anti-VIH-2, et détectant également l'antigène p24 du virus). Un résultat négatif de l'analyse de dépistage signe l'absence d'infection à VIH, sauf dans le cas d'une exposition supposée au VIH datant de moins de 6 semaines. En cas de test Elisa de 4e génération positif, un Western-Blot (WB) ou Immuno-Blot (IB) est réalisé sur le même prélèvement pour confirmer le résultat. Si le résultat du WB ou de l'IB est négatif ou indéterminé, afin de ne pas méconnaître une primo-infection au stade de pré-séroconversion, il est nécessaire de procéder à un test permettant de mettre en évidence les composants du virus (détection de l'Ag p24 avec un seuil de détection au moins équivalent à celui du test Elisa combiné utilisé dans l'analyse de dépistage, confirmée par un test de neutralisation en cas de positivité). L'affirmation de l'infection à VIH nécessite toujours de disposer des résultats concordants de deux prélèvements distincts. Si l'analyse de dépistage est positive, l'analyse de confirmation doit être effectuée sur le prélèvement initial. En cas de positivité de l'analyse de confirmation, un second prélèvement devra obligatoirement être réalisé afin d'éliminer une erreur d'identité. Sur ce second prélèvement, il est recommandé de pratiquer une nouvelle analyse de dépistage (avec le réactif de dépistage utilisé initialement ou un autre) ; il n'est pas nécessaire de réaliser une nouvelle analyse de confirmation. Seul un résultat positif sur ce second prélèvement permettra de valider le résultat et d'affirmer le diagnostic d'infection à VIH.

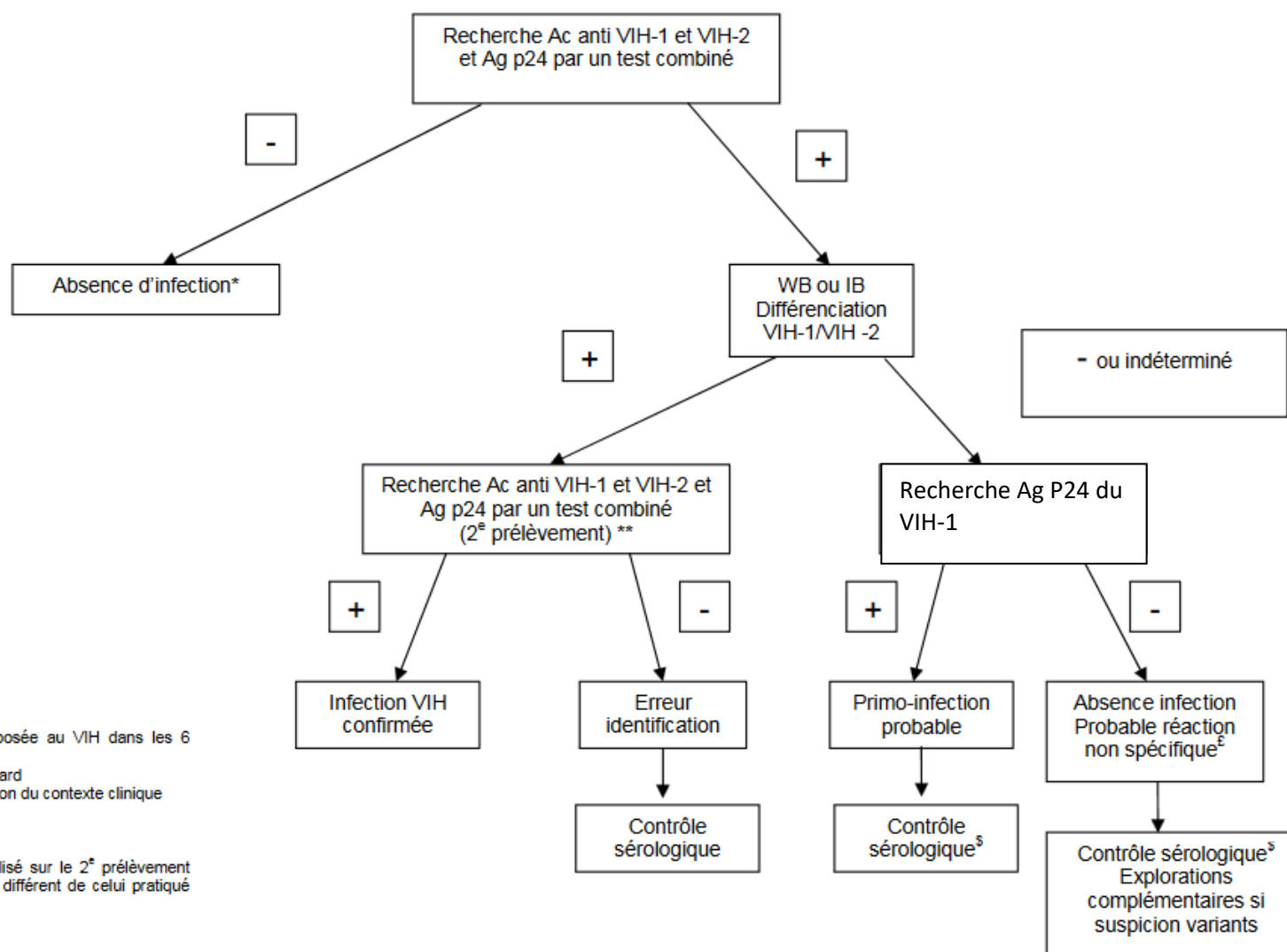
Attention ! Seuls les actes référencés dans le tableau suivant seront pris en charge par l'Assurance maladie (la charge virale n'est pas remboursée).

PARCOURS	LIBELLE ACTE	CODAGE BIO	CODAGE NOMENCLATURE	COUT UNITAIRE
FACTURATION DU 1ER TEST (= VIH TEST) (TEST ELISA+ ACTES ASSOCIES)	Test Elisa	388	B45	12,15
	Forfait de sécurité pour échantillon sanguin	9105	B5	1,35
	Forfait de prise en charge pré-analytique du patient	9005	B17	4,59
	Prélèvement (en fonction du technicien de prélèvement)		KB 1,5 PB1,5 AMI1,5	2,88 3,78 4,73
1ERE CONFIRMATION DE DIAGNOSTIC	Infection A VIH1 et 2 : SD de confirmation 1 réaction	389	B150	40,50
	Infection A VIH1 et 2 : SD de confirmation 2 réactions	390	B220	59,40
EN CAS DE POSITIVITE DU 1ER TEST DE CONFIRMATION DU DIAGNOSTIC : FACTURATION DU TEST DE DEPISTAGE SUR UN SECOND PRELEVEMENT (= VIH TEST) (TEST ELISA+ ACTES ASSOCIES)	Test Elisa	388	B45	12,15
	Forfait de sécurité pour échantillon sanguin	9105	B5	1,35
	Forfait de prise en charge pré-analytique du patient	9005	B17	4,59
	Prélèvement (en fonction du technicien de prélèvement)		KB 1,5 PB1,5 AMI1,5	2,88 3,78 4,73
2EME CONFIRMATION DE DIAGNOSTIC	Infection A VIH1 et 2 : antigène P24 du VIH 1	392	B55	14,85

DESCRIPTION SCHEMATIQUE DE LA PROCEDURE

Dépistage de l'infection par le VIH en France – Modalités de réalisation des tests de dépistage

ALGORITHME DE DÉPISTAGE CAS GÉNÉRAL ADULTES ET ENFANTS DE PLUS DE 18 MOIS



* sauf exposition supposée au VIH dans les 6 semaines précédentes
 § 1 à 2 semaines plus tard
 £ à interpréter en fonction du contexte clinique
 + : résultat positif
 - : résultat négatif
 Ac : anticorps
 ** le test combiné réalisé sur le 2^e prélèvement peut être identique ou différent de celui pratiqué sur le 1^{er} prélèvement.